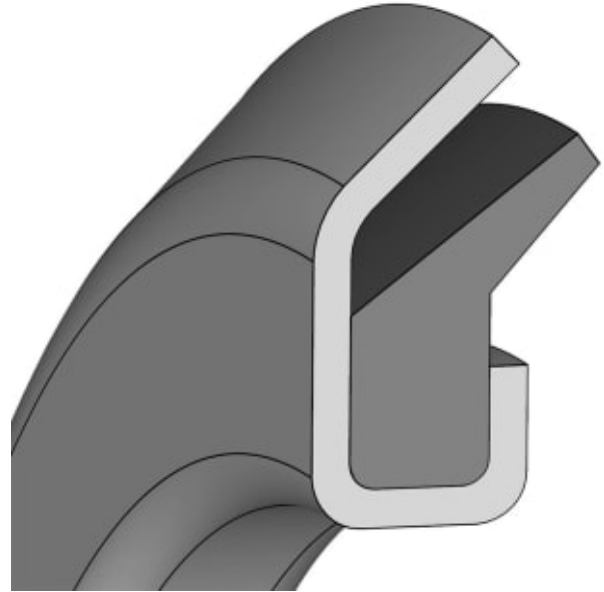


# GAMMARING 28X43X4

Produktnummer: 177394

RB/9RB brukes hovedsakelig i kombinasjon med roterende akseltetninger, for å forhindre forurensing. De påføres som modulære tetningselementer for å beskytte mot smuss, fett eller væsker. Gamma RB (Standard) og Gamma 9RB (med utvidet metallring) gir god tetningseffekt på løpeoverflaten. Begge består av en belagt metallring og tetningselement. Metallringen beskytter tetningen mot skader.



## Spesifikasjoner

Vekt	0.05 kg
Bredde/tykkelse	0 mm
Høyde	0 mm
Volum	0.05 liter
Dimensjon	0
Nøkkelvidde	0 mm
kW	0
Innvendig diameter	28 mm
Utvendig diameter	43 mm
Type	RB
Type 4	0
Delelengde	0 mm
Type 3	0
Bredde ytre ring	0 mm
Bredde indre ring	0 mm
Type 2	0
Type 5	0
Bordiameter	0 mm
Diameter	0 mm

**Neseradius**

0 mm

**Lengde**

0 mm

Les mer om produktet her:

<https://www.ail.no/product?number=177394>