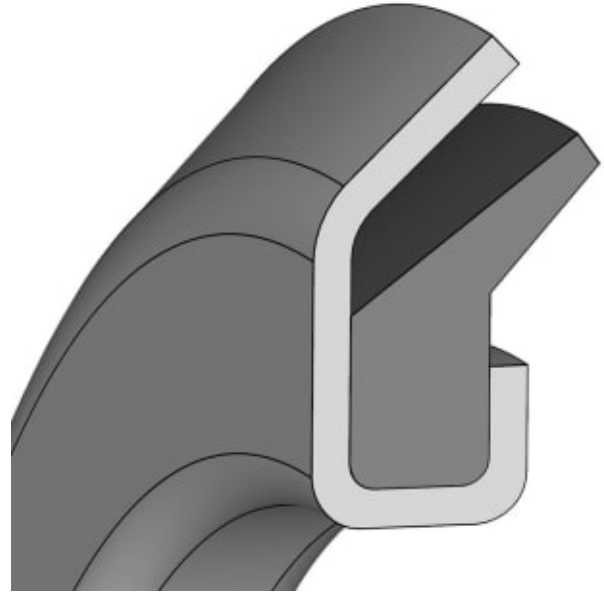


# GAMMARING 35X52X4,5

Produktnummer: 121974

RB/9RB brukes hovedsakelig i kombinasjon med roterende akseltetninger, for å forhindre forurensing. De påføres som modulære tetningselementer for å beskytte mot smuss, fett eller væsker. Gamma RB (Standard) og Gamma 9RB (med utvidet metallring) gir god tetningseffekt på løpeoverflaten. Begge består av en belagt metallring og tetningselement. Metallringen beskytter tetningen mot skader.



## Spesifikasjoner

Vekt	0.05 kg
Bredde/tykkelse	4.5 mm
Høyde	0.0 mm
Volum	0.05 liter
Dimensjon	0.0
Nøkkelvidde	0.0 mm
kW	0.0
Innvendig diameter	35.0 mm
Utvendig diameter	52.0 mm
Type	RB
Type 4	0.0
Delelengde	0.0 mm
Type 3	0.0
Bredde ytre ring	0.0 mm
Bredde indre ring	0.0 mm
Type 2	0.0
Type 5	0.0
Bordiameter	0.0 mm
Diameter	0.0 mm

Neseradius	0.0 mm
Antall tenner/rader/deling/spor	0
Lengde	0.0 mm

Les mer om produktet her:

<https://www.ail.no/product?number=121974>