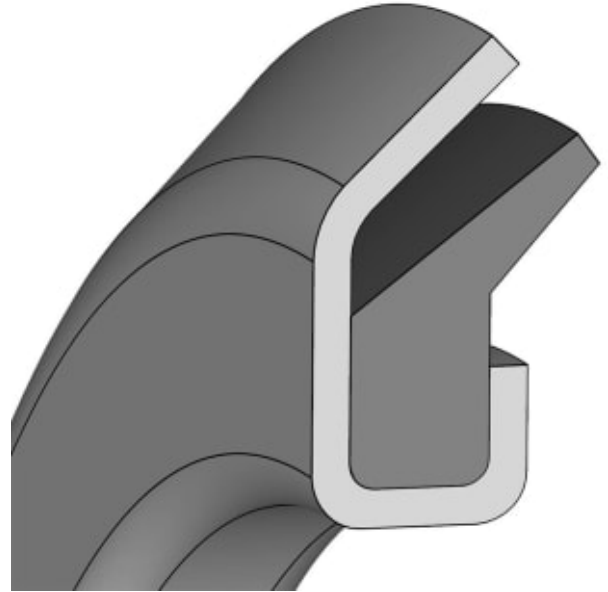


# GAMMARING 100X120X5,5

Produktnummer: 222908

RB/9RB brukes hovedsakelig i kombinasjon med roterende akseltetninger, for å forhindre forurensing. De påføres som modulære tetningselementer for å beskytte mot smuss, fett eller væsker. Gamma RB (Standard) og Gamma 9RB (med utvidet metallring) gir god tetningseffekt på løpeoverflaten. Begge består av en belagt metallring og tetningselement. Metallringen beskytter tetningen mot skader.



## Spesifikasjoner

|                    |            |
|--------------------|------------|
| Vekt               | 0.05 kg    |
| Bredde/tykkelse    | 0 mm       |
| Høyde              | 0 mm       |
| Volum              | 0.05 liter |
| Dimensjon          | 0          |
| Nøkkelvidde        | 0 mm       |
| kW                 | 0          |
| Innvendig diameter | 100 mm     |
| Utvendig diameter  | 120 mm     |
| Type               | RB         |
| Type 4             | 0          |
| Delelengde         | 0 mm       |
| Type 3             | 0          |
| Bredde ytre ring   | 0 mm       |
| Bredde indre ring  | 0 mm       |
| Type 2             | 0          |
| Type 5             | 0          |
| Bordiameter        | 0 mm       |
| Diameter           | 0 mm       |

**Neseradius**

0 mm

**Lengde**

0 mm

Les mer om produktet her:

<https://www.ail.no/product?number=222908>