

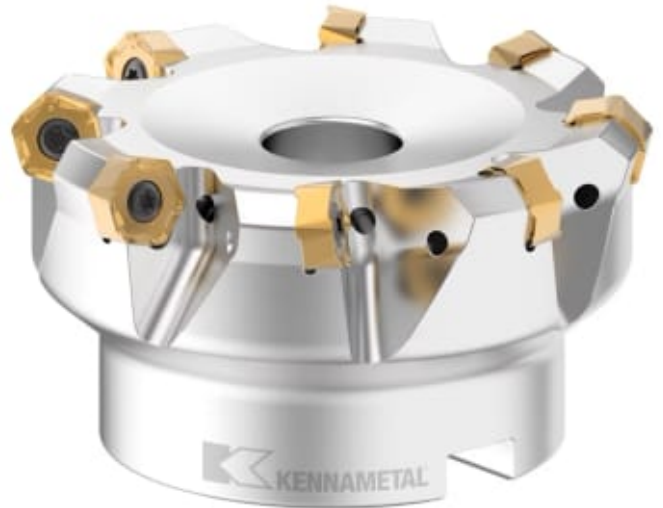
# KSHR040A04RS45HN06

Produktnummer: 4126387

Kennametal mini 45° shell mills.

- Twelve cutting edges per insert.
- Maximum number of teeth per diameter.
- Productivity booster in all materials.

Se vedlagt katalog eller [klikk her for lese mer på leverandørens side >>](#)



## Spesifikasjoner

Vekt	0.245 kg
Bredde/tykkelse	0 mm
Høyde	0 mm
Volum	0.05 liter
Dimensjon	0
Nøkkelvidde	0 mm
Form	45°
kW	0
Tanning	4
Innvendig diameter	0 mm
Utvendig diameter	0 mm
Type 4	0
Delelengde	0 mm
Type 3	0
Serie	DODEKA
Bredde ytre ring	0 mm
Bredde indre ring	0 mm
Type 2	0
Type 5	0

<b>Bordiameter</b>	0 mm
<b>Diameter</b>	40 mm
<b>Neseradius</b>	0 mm
<b>Tange/hull</b>	22
<b>Lengde</b>	0 mm
<b>Størrelse</b>	6

Se dokumentarkiv  
for skjæredata og teknisk  
informasjon

Les mer om produktet her:

<https://www.ail.no/product?number=4126387>